



PARRAINAGE 2019

Network with us

PARRAINAGE

Le parrainage est une relation de soutien entre un diplômé et un étudiant d'ICN, une relation d'entraide et d'apprentissage, basée sur des échanges et dans laquelle le diplômé favorise le développement de son filleul.

L'étudiant acquiert des compétences ou des connaissances lui permettant d'atteindre ses objectifs professionnels. Le diplômé guide son filleul en le conseillant dans ses choix de parcours.

En résumé

■ Le dispositif de parrainage existe depuis 2006

■ 90 binômes créés en 2018

■ Provenance géographique des diplômés participants...

Allemagne, Canada, Chine, Emirats Arabes Unis, Espagne, Etats-Unis, France, Luxembourg, Royaume-Uni, Russie, Serbie, Singapour, Suisse

■ ... et leurs secteurs d'activité

Banque & assurance, audit & gestion, informatique & télécom, mode & industrie textile, industrie alimentaire, fabrication & commerce de gros, enseignement & formation, automobile, logistique & transport, énergie, BTP & architecture, administration & fonction publique, communication & marketing, recherche, services aux particuliers, collectivités & entreprises...



À l'origine du projet

Ce projet émane de la volonté des étudiants ICN de construire un lien privilégié avec les diplômés afin :

- d'avoir des réponses concrètes concernant la vie active ;
- de connaître les évolutions professionnelles possibles ;
- d'avoir un premier contact avec le monde de l'entreprise.

PARRAIN/MARRAINE

Qui peut être parrain ?

Tous les diplômés ICN peuvent devenir parrains, sous condition d'avoir une expérience professionnelle de 5 ans minimum, hors stage. Toutes les candidatures sont les bienvenues !

Quel est son rôle ?

- Conseiller l'étudiant à propos de ses choix professionnels
- L'informer sur les exigences de la vie active
- Lui permettre d'avoir un premier point d'entrée dans un réseau relationnel professionnel

Le parrainage est basé sur le conseil, le partage d'expériences...dans une perspective de renforcement des liens entre les diplômés et les étudiants.



Quels sont les engagements pour le parrain ?

Le premier contact doit être établi par l'étudiant. Ensuite, le parrain doit simplement :

- consacrer un peu de son temps pour répondre aux questions de l'étudiant,
- le conseiller sur les premières étapes de son parcours professionnel (contenu d'un stage, formulation du CV...),
- lui ouvrir, dans la mesure du possible, son réseau professionnel.

La durée de vie du binôme n'étant pas déterminée au préalable, c'est à chaque parrain d'encadrer cette relation.

Qu'est-ce qu'un filleul attend de son parrain ?

- Motivation et implication
- Échange sur le début de carrière
- Accompagnement, guidage et réassurance de l'étudiant dans son projet professionnel
- Partage, échange, dialogue autour de la réalité du monde du travail
- Transmission des clés de la réussite et des pièges à éviter pour trouver un premier emploi
- Échanges réactifs
- Soutien de son filleul sur son potentiel professionnel

L'aide fournie par le parrain est bénévole et peut correspondre, par exemple, à la mise en valeur de la candidature, des conseils pour intégrer tel secteur d'activité ou telle entreprise, d'aider à affiner et travailler sur le projet professionnel etc...

Le dispositif de parrainage permet d'assurer la relève auprès des jeunes : nos étudiants ICN sont les managers de demain !



Quels bénéfices en tirer ?

- Garder un lien avec l'école
- Être utile et encourager la nouvelle génération

Comment s'établit la communication ?

- E-mail
- Téléphone
- Skype
- Rencontres en face-à-face

FILLEUL(E)

Qui peut être filleul ?

- Étudiant en 2^e année, 3^e année ou année expériences
- Programmes Grande École, Bachelor SUP'EST, MSc IBD, MIEIX et MSc LDM
- Adhérent à l'association ICN Alumni

Quel est son rôle ?

L'étudiant doit prendre l'initiative du premier contact. Il choisit un/des objectif(s) ou sujet(s) à travailler avec son parrain et s'engage à participer activement. Suite à ces échanges, il doit prendre le temps de réfléchir à ses actions avant de les mettre en œuvre.

Qu'est-ce qu'un parrain attend de son filleul ?

- Une démarche correcte et respectueuse
- Un réel engagement
- Des contacts réguliers* et une relation dans la durée
- Des réponses à ses attentes

* Dans la mesure du rythme convenu au préalable



Le filleul s'engage à solliciter raisonnablement son parrain.

Quels bénéfices en tirer ?

- Se construire un réseau
- Bénéficier de recommandations
- Affiner son projet professionnel
- Optimiser ses choix de carrière

Les étudiants doivent être **adhérents** à l'association ICN Alumni. Toutes les informations et la démarche à suivre sont sur www.alumnicn.com/page/adherer

BINÔMES

Comment s'organiser ?

PREMIÈRES ÉTAPES

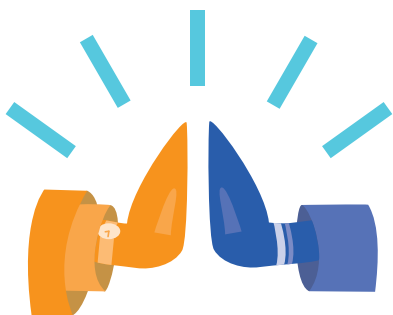
- Faire connaissance : le parcours, les envies, pourquoi avoir décidé de participer au programme de parrainage
- S'entendre sur les modalités de communication, la fréquence des rencontres/contacts, les préférences de disponibilités...
- Réfléchir à l'objectif souhaité de ce programme : sujets à discuter ensemble, questions auxquelles répondre...
- Ces objectifs/sujets doivent être définis au plus tard lors de la 2^e rencontre

À titre indicatif, ICN Alumni a estimé le temps d'échange à 2 heures par mois. À cela s'ajoute, pour le filleul, un travail personnel entre chaque rencontre (réflexion, recherche d'informations...).

Comment sait-on que le parrainage est terminé ?

Une fois que l'objectif, défini lors de la première rencontre, est atteint et que le filleul se sent autonome.

L'étudiant deviendra peut-être un « filleul pour la vie » !



POURQUOI ADHÉRER À ICN ALUMNI ?

Pendant les études

- Rencontrer les diplômés à travers les événements organisés par l'association (afterworks, ateliers, conférences...)
- S'inscrire au programme de parrainage
- Participer aux soirées initiées par les alumni (rencontres ambassadeurs, groupes, clubs...)
- Construire son propre réseau

Après les études

- Trouver un emploi
- Entretenir son réseau et maintenir un lien avec l'école
- Participer aux événements organisés par ICN Alumni
- Partager son expérience avec les étudiants (interventions en cours, afterworks, tables rondes...)

CONTACT

ICN ALUMNI

Bureau 122

86 rue du Sergent Blandan

54003 NANCY Cedex

03 54 50 26 19

emilie.lallement@icn-artem.com

www.alumnicn.com



#Alumnicn #jointhefamily